

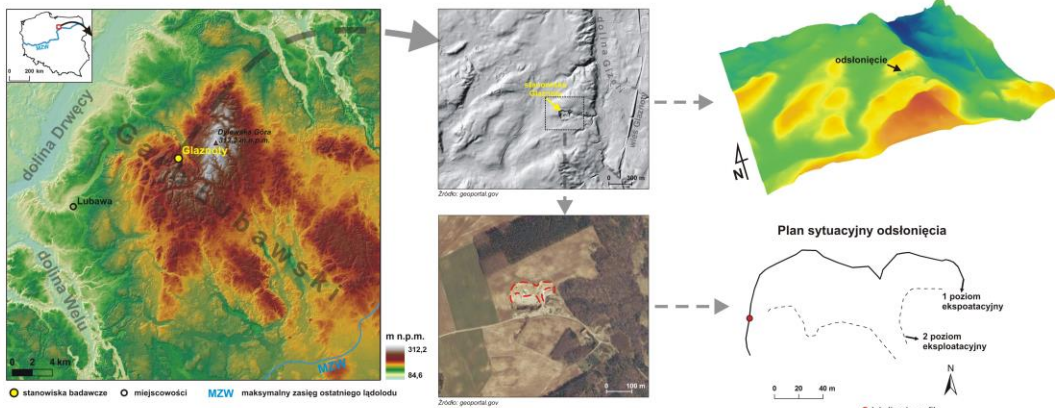
## Stanowisko Glaznoty - forma glacitektoniczna typu "cupola hills" na zachodnim skłonie Garbu Lubawskiego

Karol Tylmann<sup>1</sup>, Wojciech Wysota<sup>1</sup>, Jan A. Piotrowski<sup>2</sup>

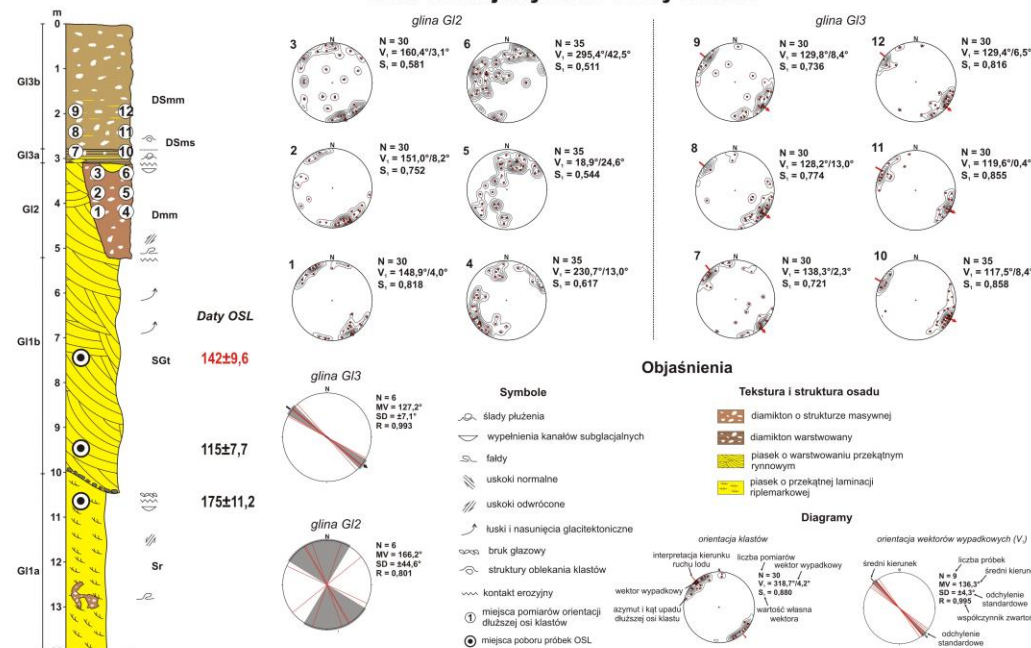
<sup>1</sup>Wydział Nauk o Ziemi, Uniwersytet Mikołaja Kopernika w Toruniu

<sup>2</sup>Department of Geoscience, Aarhus University, Dania

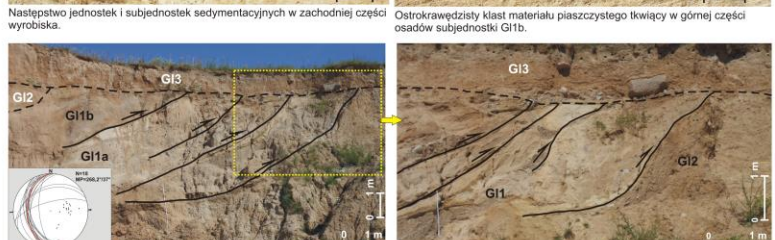
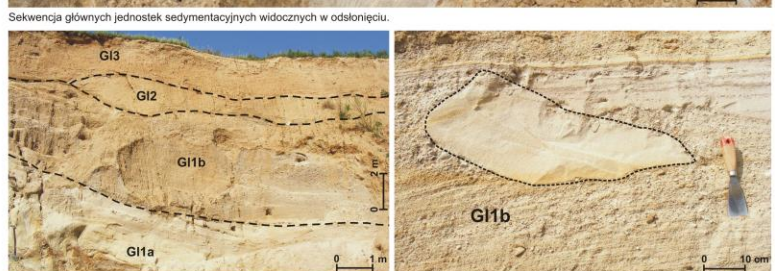
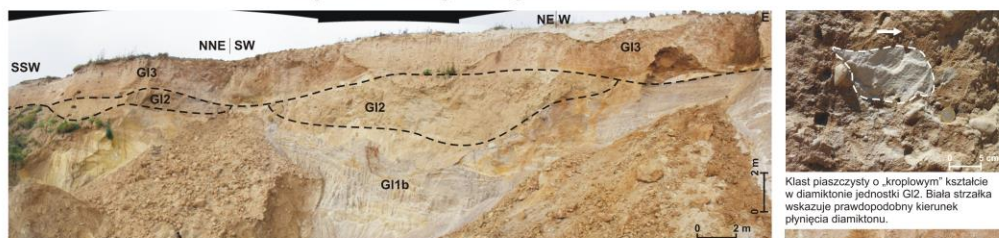
### Lokalizacja stanowiska Glaznoty



### Profil litofacjalny i inne cechy osadów



### Wybrane cechy litologiczne osadów



Zdeformowany rdzeń formy w Glaznotach (jednostki G11 i G12) pokryły niezgodnie warstwę diamktonu G13. Diagram pokazuje ukiętkowanie łusek glacitektonicznych oraz wypadkowy kierunek deformacji.

Łuski glacitektoniczne w osadach jednostek G11 i G12. Strzałki wskazują kierunki nasunięć.

### Model genetyczny sekwencji osadów i wzgórze w Glaznotach

