

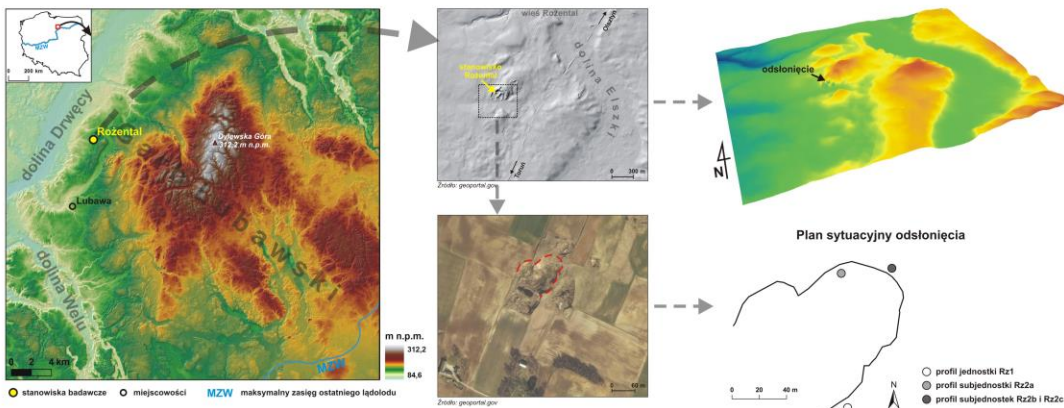
Stanowisko Rożental - sekwencja osadów przetrwałej moreny czołowej na północno-zachodnim skraju Garbu Lubawskiego

Karol Tylmann¹, Wojciech Wysota¹, Jan A. Piotrowski²

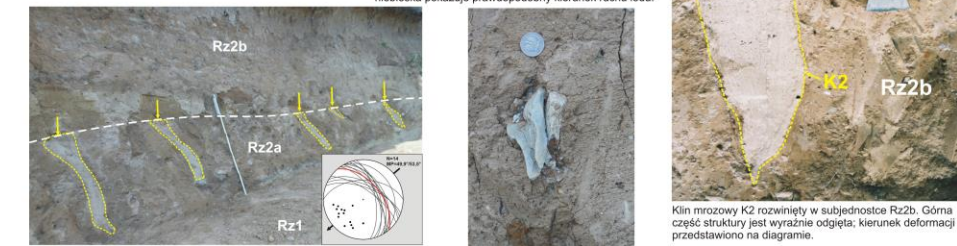
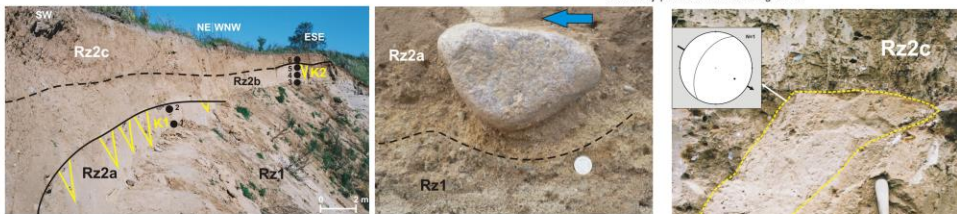
¹Wydział Nauk o Ziemi, Uniwersytet Mikołaja Kopernika w Toruniu

²Department of Geoscience, Aarhus University, Dania

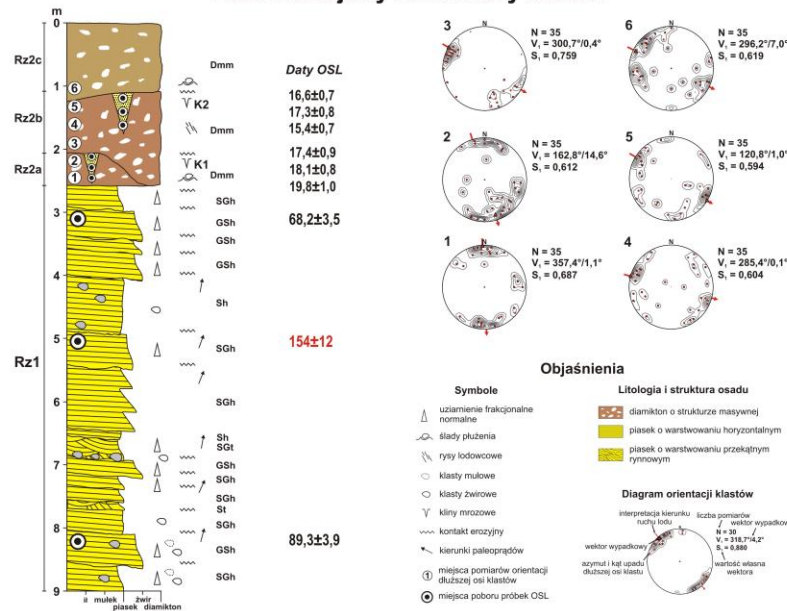
Lokalizacja stanowiska Rożental



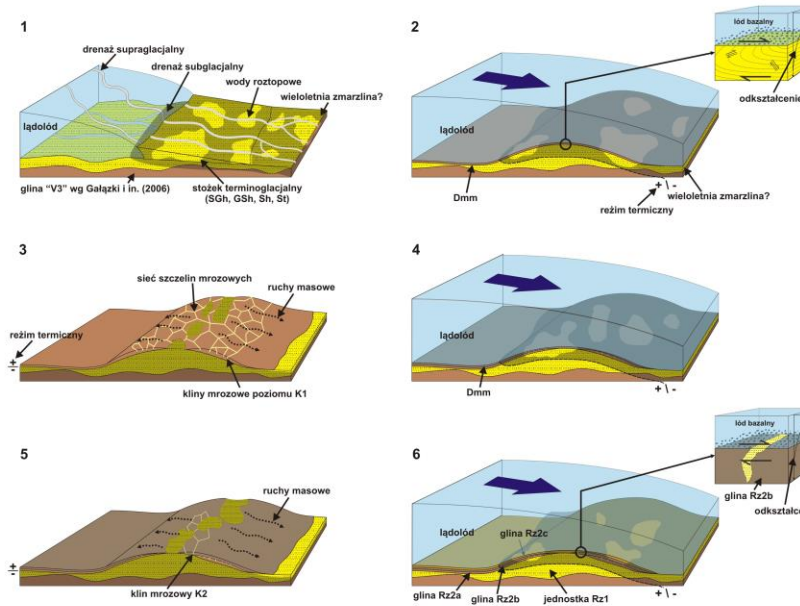
Wybrane cechy litologiczne osadów



Profil litofacjalny i inne cechy osadów



Model genetyczny sekwencji osadów i wzgórza w Rożentalu



Chronologia nasunięć ostatniego lądolodu w Rożentalu

